

P O R T U G U E S E

Os protetores Tongue-Away® são projetados para utilização durante a colagem direta de aparelhos ortodônticos. O bloqueio da mordida permite que o paciente relaxe. O protetor evita que a língua contamine as superfícies de colagem.

Os furos permitirão a utilização de tubo para retirada de saliva se desejado e podem ser utilizados para firmarem o alicate na colocação do Tongue-Away.

CUIDADO: É recomendado que um fio de segurança seja ligado aos furos de um dos bloqueadores de mordida.

Os Protetores Descartáveis Tongue-Away não são feitos para esterilização ou para serem utilizados em mais de um paciente. Descarte o protetor após cada paciente.

NOTA:

A TP Orthodontics, Inc. garante que seus produtos não têm defeitos em material e na mão-de-obra. A confiabilidade e o retorno a qualquer reclamação de defeito pelo consumidor será limitada à substituição do produto, ou por decisão da TPO, reembolsado ao preço de compra. Esta garantia se sobrepõe a qualquer outra garantia, expressa ou implícita, inclusive qualquer garantia implícita de mercado, adequação a propósitos particulares, ou em outro caso, e de quaisquer outras obrigações por parte da TPO. Outras garantias, que não as listadas acima, sob nenhuma circunstância a TPO se responsabilizará por qualquer perda, dano proveniente do uso ou mau uso dos produtos TPO.

Faça seu pedido online pelo www.tportho.com.

S P A N I S H

Los Protectores Tongue-Away® están diseñados para usarlos durante la colocación de aditamentos de ortodoncia. El bloqueo de mordida permite que el paciente se relaje. El protector previene la contaminación con la lengua de las superficies que serán adheridas.

Los agujeros en los bloqueadores de mordida permitirán un tubo de evacuación de saliva si se desea, utilizando una pinza para su colocación y remoción.

PRECAUCIÓN: Se recomienda que se coloque un cordel de seguridad a través de los agujeros en el protector lingual.

Los Protectores Tongue-Away desechables no están hechos para ser esterilizados o usados en más de un paciente. Deséchelos después de usarlos en cada paciente.

ATTENCION:

TP Orthodontics, Inc. garantiza de que todos sus productos están libres de defectos de material o de fabricación. La responsabilidad de TPO y la única remedia del cliente en caso de reclamación será limitada a la reposición del producto en cuestión o a la discreción de TPO un reembolso del precio del producto. Esta garantía es en lugar de cualquier otra garantía, expresada o tácita incluyendo cualquier garantía tácita de mercantilización, idoneidad por cualquier intención o de lo contrario, cualquier otra obligación o responsabilidad por la parte de TPO. Menos las garantías mencionadas en este mismo texto, TPO bajo ninguna circunstancia será responsable de pérdidas o daños conectados con el uso o la incapacidad de utiliza los productos de TPO.

Ordene online a www.tportho.com.

C H I N E S E

Tongue-Away舌挡是在托槽的直接黏结过程中使用的。咬合板可使轻患者放松。舌挡可防止舌体污染黏结面。

咬合板上的小孔便于钳子取放舌挡，必要时可插入吸痰管。

警告：建议通过咬合板上的小孔上一根安全线。

一次性Tongue-Away舌挡不可再次消毒，只能使用一次，每次用完后都应立即处理掉。

注意：

美国 TP 公司 (TP Orthodontics, Inc.) 承诺，本公司所有产品的材料和工艺没有任何问题。如买方对所购产品的质量有异议，本公司仅限于提供换货，或经本公司确认后，提供全额退款。本条款取代其它明示或默示的所有承诺条款，包括用于商品销售的特殊说明。最终责任解释权归本公司所有。除上述责任外，由买方因产品使用或使用不当所造成的任何损失，损伤及连带损失，本公司概不负责赔偿。

请登陆网站：www.tportho.com

日 本 語

タンガウェイは、矯正装置のダイレクトボンディングの間に使用されるよう設計されています。

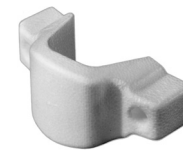
バイトブロックが患者をリラックスさせます。シールドは舌がボンディング面を汚すのを防ぎます。希望によりバイトブロックの穴は廃睡管を入れることが出来ます。設置と取り外しの際にブライヤーでつかむことも可能です。

注意：バイトブロックの一つの穴にシーフティストリングを装着することをお薦めします。使い捨てのタンガウェイは、洗浄又は複数人の患者に使用しないでください。患者毎にシールドを破棄してください。

注意：

TP Orthodontics, Inc.は、本契約に基づいて販売する製品はすべて、材料および仕上がりにおいて瑕疵がないことを保証するものとする。万一欠陥品と主張される場合におけるTPOの責任と顧客の唯一の改善措置は、製品の交換に制限されるものとし、あるいはTPOの裁量における購入金額の返金とする。この保証はその他すべての明示または暗示の保証に代わるものとする。また、特定目的との適合性、TPO側の義務又は責任の保証に代わるものとする。上記の保証以外では、いかなる事情においてもTPO製品の使用に関連した損害・損傷に関する責任をTPOは負わないものとする。

Order online at www.tportho.com.



Disposable Tongue-Away® Shield Instructions

Tongue-Away is a registered trademark of TP Orthodontics, Inc.

 Mfg. by
TP Orthodontics, Inc.
100 Center Plaza
La Porte, IN 46350-9672 USA
www.tportho.com



© 2006 TP Orthodontics, Inc.
996-583, Rev. 5/07

ENGLISH

Tongue-Away® Shields are designed for use during direct bonding of orthodontic attachments. The bite blocks allow the patient to relax. The shield prevents the tongue from contaminating the bonding surfaces.

The holes in the bite blocks will accept a saliva evacuation tube if desired and may be used for grasping with pliers during placement and removal.

CAUTION: It is recommended that a safety string be attached through hole in one of the bite blocks.

Disposable Tongue-Away Shields are not meant to be sterilized or used on more than one patient. Dispose of shield after each patient.

NOTICE:

TP Orthodontics, Inc. warrants that its products are free from defects in materials and workmanship. TPO's liability and the customer's sole remedy in the event of any claimed defect shall be limited to replacement of the product, or at TPO's discretion, refund of the purchase price. This warranty is in lieu of any other warranties, express or implied, including any implied warranty of merchantability, fitness for a particular purpose, or otherwise, and of any other obligations or liability on TPO's part. Other than the warranties listed above, under no circumstances will TPO be liable for any loss, damages arising in connection with use, or inability to use, TPO's products.

Order online at www.tportho.com.

DUTCH

Tongue-Away® schilden zijn ontworpen voor het gebruik tijdens het direct hechten van orthodontische hulpstukken. De bijtblokje maken het mogelijk dat de patiënt kan ontspannen. Het schild voorkomt dat de tong de hechtingsoppervlakten vervuilt.

Er kan, indien nodig, een afzuigbuisje voor het speeksel in de openingen van de bijtblokje gestoken worden en kunnen gebruikt worden om het Tongue-Away met een tang te plaatsen.

LET OP: Het wordt aanbevolen dat er een veiligheidskoordje door de opening in één van de bijtblokje aan vast wordt gemaakt.

WegwerpTongue-Away schilden zijn niet bedoeld om gesteriliseerd te worden of voor meer dan één patient gebruikt te worden. Gooi het schild na iedere patient weg.

BERICHTGEVING:

TP Orthodontics, Inc. geeft de garantie dat haar producten geen materiaal- of fabricagegebreken hebben. De aansprakelijkheid van TPO en de enige remedie die de klant in het geval van geclaimde gebreken heeft, is beperkt tot het vervangen van het product, of middels de discretionaire bevoegdheid van TPO, het terugbetalen van de aankoopprijs. Deze garantie komt in de plaats van andere garanties, expliciet of impliciet, inclusief stilzwijgende garanties van verkoopbaarheid, geschiktheid voor een bepaald doel, of anderszins, en iedere andere verplichting of aansprakelijkheid van TPO. Met uitzondering van de bovenvermelde garanties is TPO niet aansprakelijk voor verlies, geleden schade voortvloeiende uit het gebruik, of het onvermogen de producten van TPO te gebruiken.

Bestel online via www.tportho.com.

FRENCH

Le pousse langue Tongue-Away® doit être utilisé lors de l'adhésion directe des attaches. Le bloc permet au patient de se relaxer, et en même temps, empêche la langue de contaminer les surfaces d'adhésion.

Un tube qui permet l'évacuation de salive peut être inséré dans un des trous de l'appareil et vous avez aussi la possibilité d'utiliser les trous pour agripper le Tongue-Away avec une pince lors du positionnement.

ATTENTION: Il est conseillé de fixer un fil de sécurité dans l'un des trous des Tongue-Away.

Les Tongue-Away jetable ne doivent pas être stérilisés, ni utilisés pour plusieurs patients. Jeter le bloc après utilisation.

NOTICE:

TP Orthodontics, Inc garanti que ses produits ne présentent aucun défaut matériel et de fabrication. La responsabilité de TPO et l'unique voie de recours des clients dans le cas d'une réclamation qualité se limite au remplacement du produit ou, au remboursement du prix d'achat à la discrétion de TPO. Cette garantie fait lieu de garantie pour toutes les autres, explicites ou implicites, incluant la garantie implicite de valeur marchande, appliquée à un but particulier, et, ou sinon à toutes les obligations et responsabilité de TPO. A part les garanties citées ci-dessus, sous aucune autre circonstance TPO sera responsable en case de perte, dégâts survenus lors de l'utilisation ou de l'incapacité à l'utilisation des produits TPO.

Commandez en ligne à www.tportho.com.

GERMAN

Tongue-Away® Zungenabhalter sind für den Gebrauch während des Direktklebens von kieferorthopädischen Anschlüssen entwickelt. Die Bissblocken erlauben dem Patient sich zu entspannen. Der Abhalter verhindert eine Kontaminierung der Klebefläche von der Zunge. Tongue-Away Zungenabhalter werden mit 3 Größen von Abhaltern entwickelt.

Falls gewünscht, werden die Lücken in der Bissblocken ein Speichelabfuhrrohrchen annehmen und können benutzt werden um das Gerät mit einer Zange während der Platzierung und Entfernung zu greifen.

VORSICHT: Es wird empfohlen, dass einen Sicherheitsbindfaden durch eine Lücke in einer der Bissblocken befestigt wird.

Tongue-Away Zungenabhalter werden nicht für die Wiederverwendung empfohlen. Wegwerfbare Tongue-Away Zungenabhalter sollen nicht sterilisiert werden oder für mehr als ein Patient benutzt werden. Werfen Sie den Zungenabhalter nach jedem Gebrauch weg.

NOTIZ:

TP Orthodontics, Inc gewährleistet, dass ihre Produkte frei von Mängeln der Materialien und der Ausführung sind. Die Haftung von TPO und das Rechtsmittel des Kunden im Fall von jenem geforderten Mangel soll beschränkt auf den Ersatz des Produkts, oder nach dem Ermessen von TPO eine Rücküberweisung zum Selbstkostenpreis sein. Diese Garantie ist anstatt allen anderen Garantien, ausgedrückt oder stillschweigend, einschließlich jene stillschweigende Zusicherung allgemeiner Gebrauchstauglichkeit, Zweckmäßigkeit oder sonst und anstatt aller anderen Pflichten oder Haftungen seitens von TPO. Außer den oben genannten Garantien, wird TPO unter keinen Umständen verantwortlich sein für irgendeinen Verlust oder Schaden, die in Verbindung mit der Benutzung entstehen. TPO wird auch unter keinen Umständen verantwortlich sein für eine Unfähigkeit ihre Produkte zu benutzen.

Bestellen Sie bitte unsere Produkte unter www.tportho.com.

ITALIAN

Gli scudi TONGUE-AWAY® sono pensati per essere usati durante il bondaggio diretto degli attacchi ortodontici. I blocchi da mordere consentono al paziente di rilassarsi. Lo scudo previene che la lingua contami le superfici di bondaggio.

I buchi nei blocchi da mordere, se desiderato, sono in grado di accettare un tubo aspira saliva; inoltre possono essere usate delle pinze per afferrare il Tongue-Away e posizionarlo.

ATTENZIONE: E' consigliabile per sicurezza che un filo passi attraverso il buco presente in uno dei blocchi da mordere.

Lo scudo Tongue-Away usa e getta non dovrebbe essere sterilizzato o usato per più pazienti. Disfarsi dello scudo dopo ogni paziente.

NOTA:

TP Orthodontics, Inc. garantisce che i suoi prodotti siano privi di difetti nei materiali e nella lavorazione. Tanto la responsabilità della TPO quanto la tutela del cliente nel caso di dichiarazione di difetti saranno limitate alla sostituzione del prodotto, o a discrezione della TPO, alla restituzione della somma spesa. Questa garanzia sostituisce altri tipi di garanzie, scritte o implicite, incluso ogni altro tipo di garanzia di commercializzazione, idoneità ad uno scopo particolare, o di altro tipo, nonché qualsiasi obbligo o responsabilità da parte della TPO. Oltre le garanzie di cui sopra, la TPO non sarà responsabile in nessun caso per perdita, danni connessi all'utilizzo, o incapacità di usare i prodotti TPO.

Ordini Online al sito www.tportho.com.